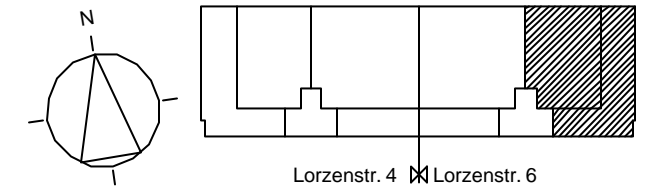


Ueberbauung Lorze

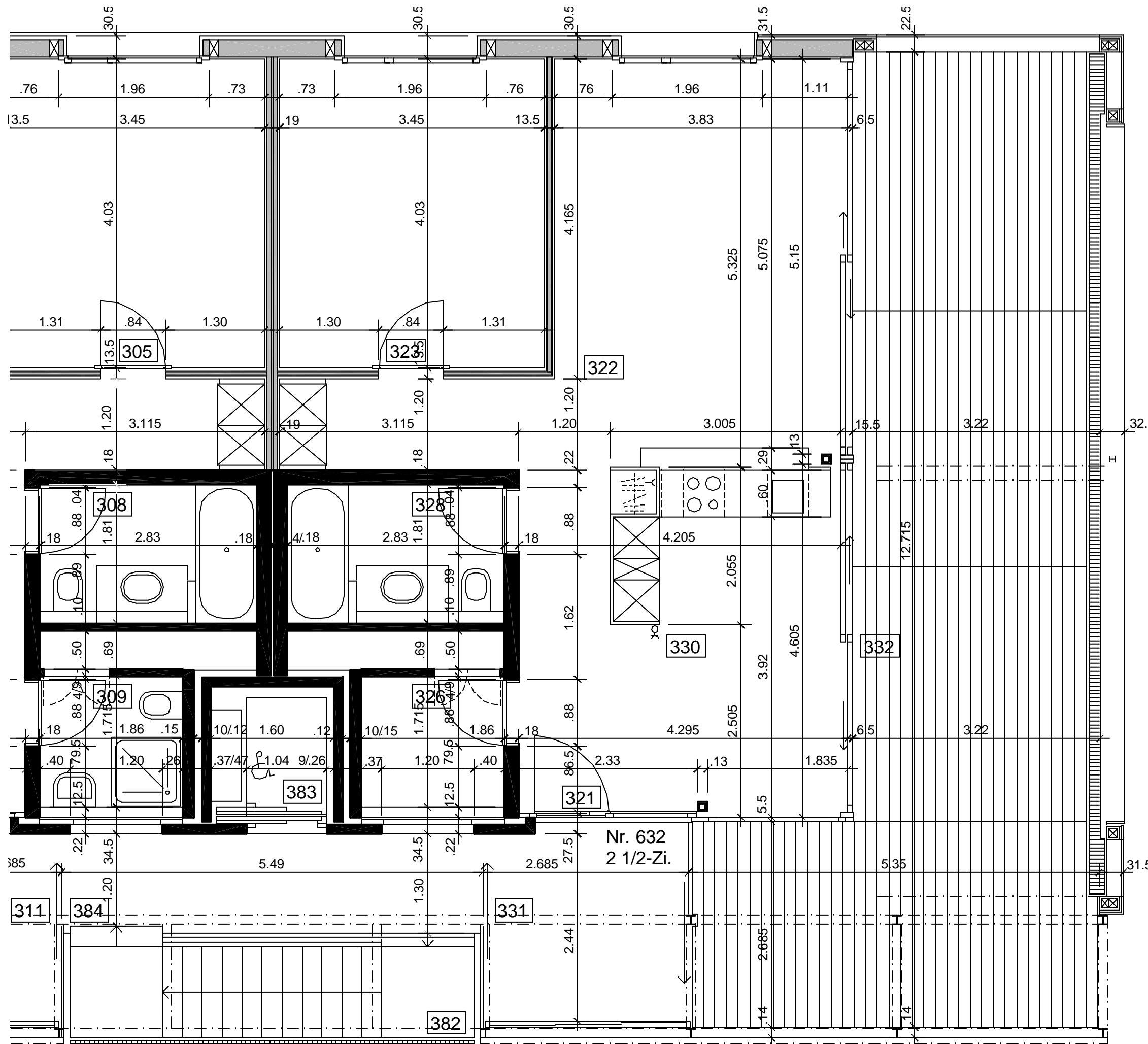
Lorzenstrasse 6, 6300 Zug

WOHNUNG 632 2 1/2-ZIMMER

Dachgeschoss Grundriss 1:50



Wohnung Nr. 632 2 1/2-Zimmer		F: +8.25 R: +8.14
Eingang/Korridor	Wohnen	Zimmer 1
321 BF: 11.6 RH: 2.4/2.2	322 BF: 19.4 RH: 2.4	323 BF: 13.9 RH: 2.4
Boden: Parkett Wand: Gipskartonplatte Decke: Gipskartonpl./Rasterd.	Boden: Parkett Wand: Gipskartonplatte Decke: Gipskartonplatte	Boden: Linoleum Wand: Gipskartonplatte Decke: Gipskartonplatte
Abstell	Bad/WC	Kueche/Essen
326 BF: 3.2 RH: 2.2	328 BF: 5.1 RH: 2.2	330 BF: 12.3 RH: 2.4
Boden: Platten Wand: Sichtbeton lasiert/Platten Decke: Rasterdecke	Boden: Platten Wand: Sichtbeton lasiert/Platten Decke: Rasterdecke	Boden: Parkett o. Platten/Parkett Wand: Gipskartonplatte Decke: Gipskartonplatte
Windfang/Sitzplatz	Terrasse	
331 BF: 6.9 RH:	332 BF: 47.4 RH:	
Boden: Ortbeton Wand: Sichtbeton roh/Verglasung Decke: Beton roh	Boden: Holzrost Wand: Decke:	



Allgemeine Wohnbaugenossenschaft Zug
Letzistrasse 26 6300 Zug

Fon 041 740 54 00 Fax 041 740 54 20
Mail info@awzug.ch Web www.awzug.ch