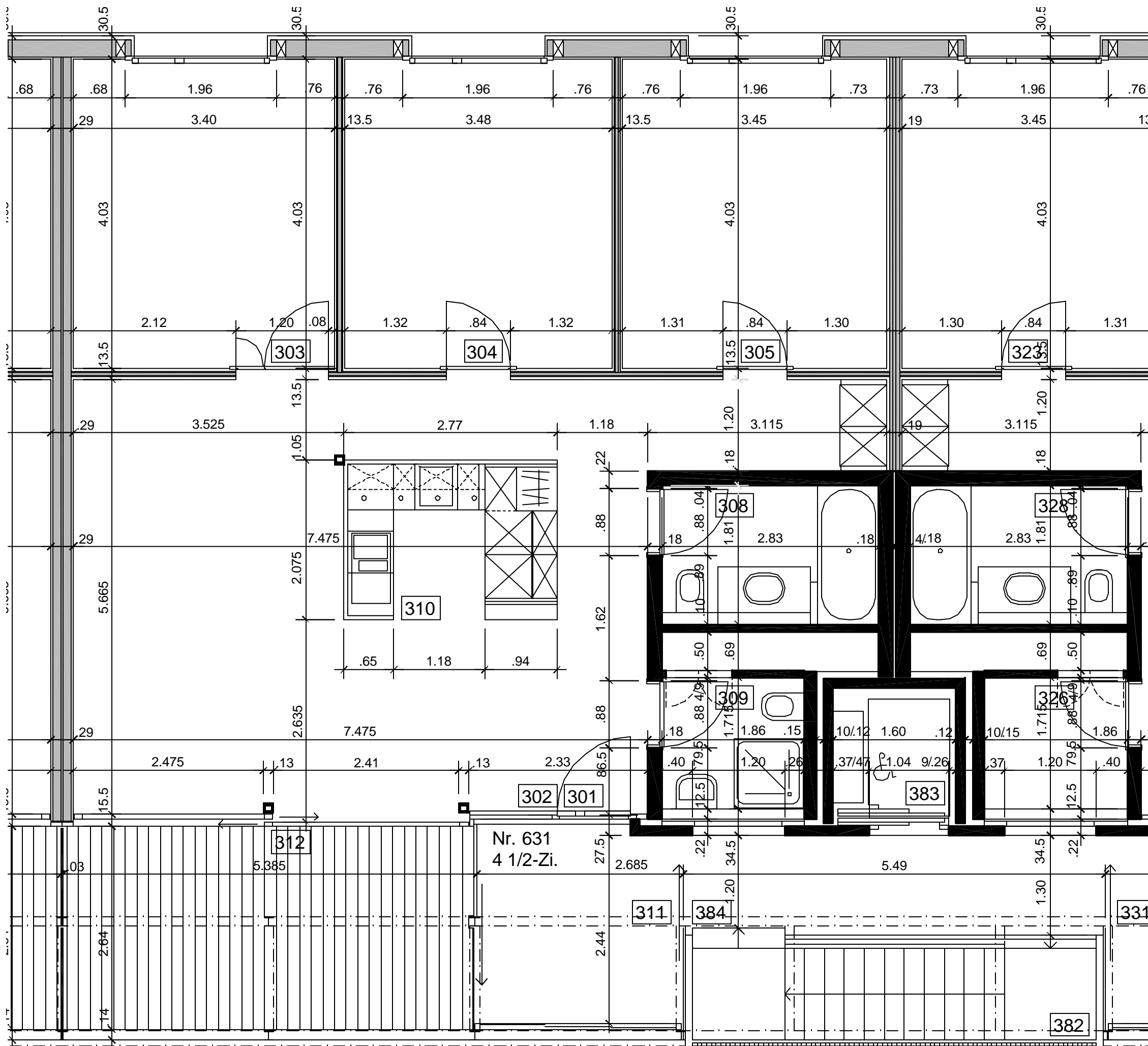
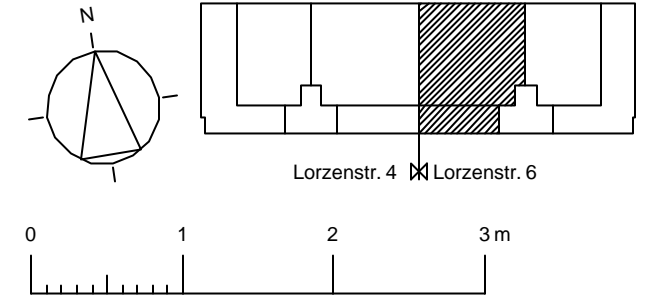


Ueberbauung Lorze

Lorzenstrasse 6, 6300 Zug

WOHNUNG 631 4 1/2-ZIMMER

Dachgeschoss Grundriss 1:50



Wohnung Nr. 631
4 1/2-Zimmer

F: +8.25
R: +8.14

Eingang/Korridor

301 BF: 14.1
RH: 2.4/2.2

Boden: Parkett
Wand: Gipskartonplatte
Decke: Gipskartonpl./Rasterd.

Wohnen/Essen

302 BF: 27.0
RH: 2.4

Boden: Parkett
Wand: Gipskartonplatte
Decke: Gipskartonplatte

Zimmer 1

303 BF: 13.7
RH: 2.4

Boden: Linoleum
Wand: Gipskartonplatte
Decke: Gipskartonplatte

Zimmer 2

304 BF: 14.0
RH: 2.4

Boden: Linoleum
Wand: Gipskartonplatte
Decke: Gipskartonplatte

Zimmer 3

305 BF: 13.9
RH: 2.4

Boden: Linoleum
Wand: Gipskartonplatte
Decke: Gipskartonplatte

Bad/WC

308 BF: 5.1
RH: 2.2

Boden: Platten
Wand: Sichtbeton lasiert/Platten
Decke: Rasterdecke

Dusche/WC

309 BF: 3.2
RH: 2.2

Boden: Platten
Wand: Sichtbeton lasiert/Platten
Decke: Rasterdecke

Kueche

310 BF: 5.0
RH: 2.4

Boden: Parkett o. Platten
Wand: Gipskartonplatte
Decke: Gipskartonplatte

Windfang/Sitzplatz

311 BF: 6.9
RH:

Boden: Ortbeton
Wand: Sichtbeton roh/Verglasung
Decke: Beton roh

Balkon

312 BF: 14.9
RH:

Boden: Holzrost
Wand:
Decke:

Allgemeine Wohnbaugenossenschaft Zug

Allgemeine Wohnbaugenossenschaft Zug

Letzistrasse 26 6300 Zug

Fon 041 740 54 00 Fax 041 740 54 20

Mail info@awzug.ch Web www.awzug.ch