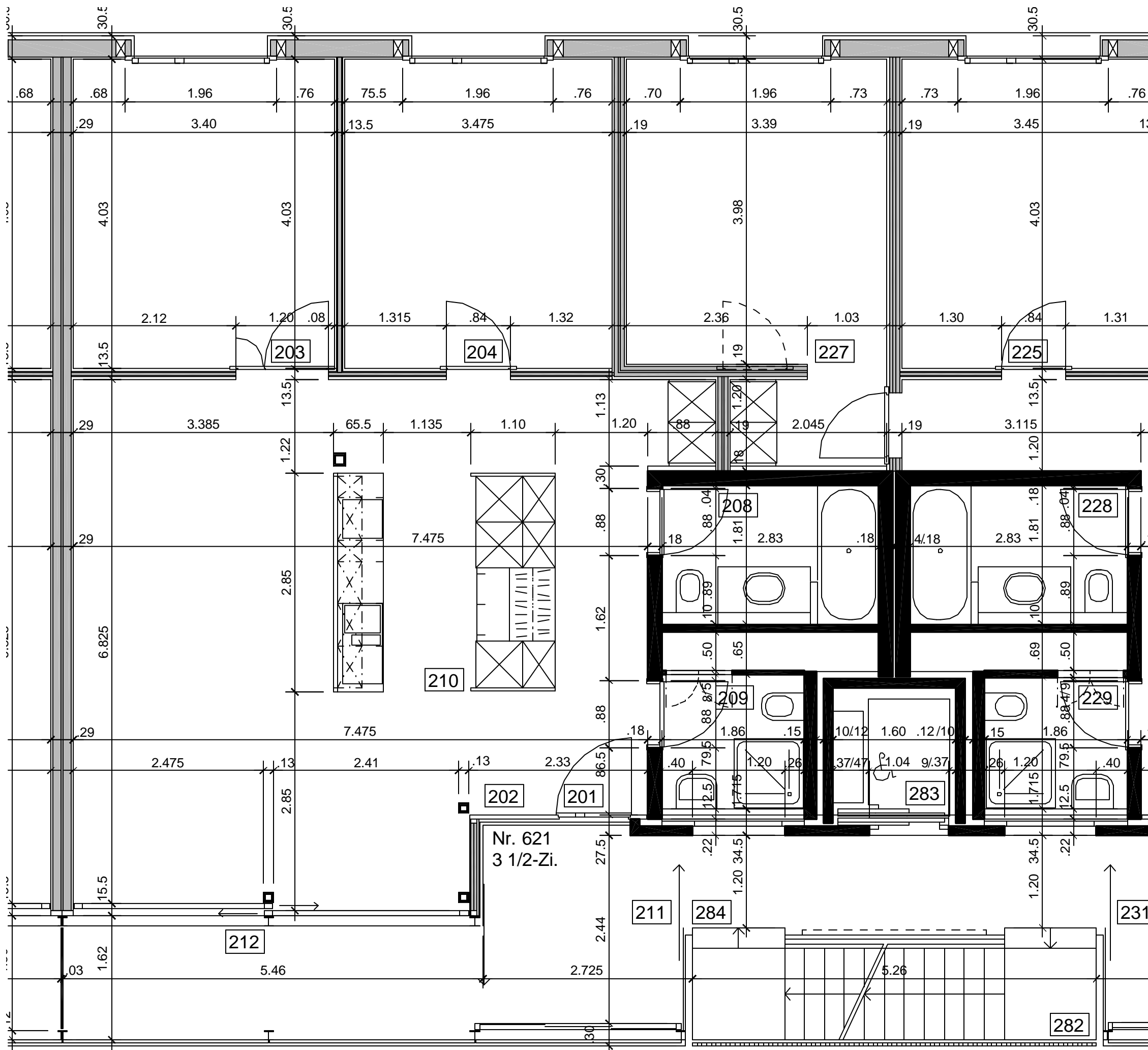
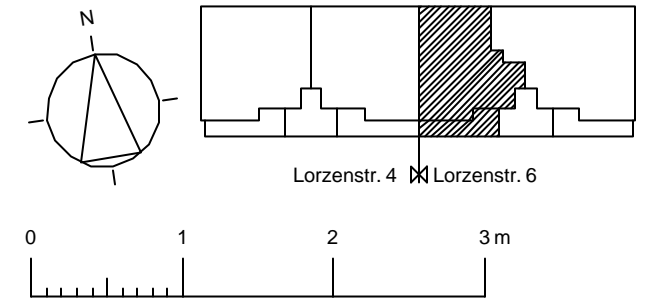


Ueberbauung Lorze

Lorzenstrasse 6, 6300 Zug

WOHNUNG 621 3 1/2-ZIMMER

2. Obergeschoss Grundriss 1:50



Wohnung Nr. 621		F: +5.50
3 1/2-Zimmer		R: +5.39
Eingang/Korridor	Wohnen/Essen	Zimmer 1
201 BF: 13.4 RH: 2.4/2.2	202 BF: 29.1 RH: 2.4	203 BF: 13.7 RH: 2.4
Boden: Parkett Wand: Gipskartonplatte Decke: Gipskartonpl./Rasterd.	Boden: Parkett Wand: Gipskartonplatte Decke: Gipskartonplatte	Boden: Linoleum Wand: Gipskartonplatte Decke: Gipskartonplatte
Zimmer 2	Bad/WC	Dusche/WC
204 BF: 14.0 RH: 2.4	208 BF: 5.1 RH: 2.2	209 BF: 3.2 RH: 2.2
Boden: Linoleum Wand: Gipskartonplatte Decke: Gipskartonplatte	Boden: Platten Wand: Sichtbeton lasiert/Platten Decke: Rasterdecke	Boden: Platten Wand: Sichtbeton lasiert, Platten Decke: Rasterdecke
Kueche	Windfang/Sitzplatz	Balkon
210 BF: 6.8 RH: 2.4	211 BF: 6.7 RH:	212 BF: 7.9 RH:
Boden: Parkett o. Platten Wand: Gipskartonplatte Decke: Gipskartonplatte	Boden: Ortbeton Wand: Sichtbeton roh/Verglasung Decke: Beton roh	Boden: Ortbeton Wand: Decke: Beton roh



Allgemeine Wohnbaugenossenschaft Zug
Letzistrasse 26 6300 Zug

Fon 041 740 54 00 Fax 041 740 54 20
Mail info@awzug.ch Web www.awzug.ch