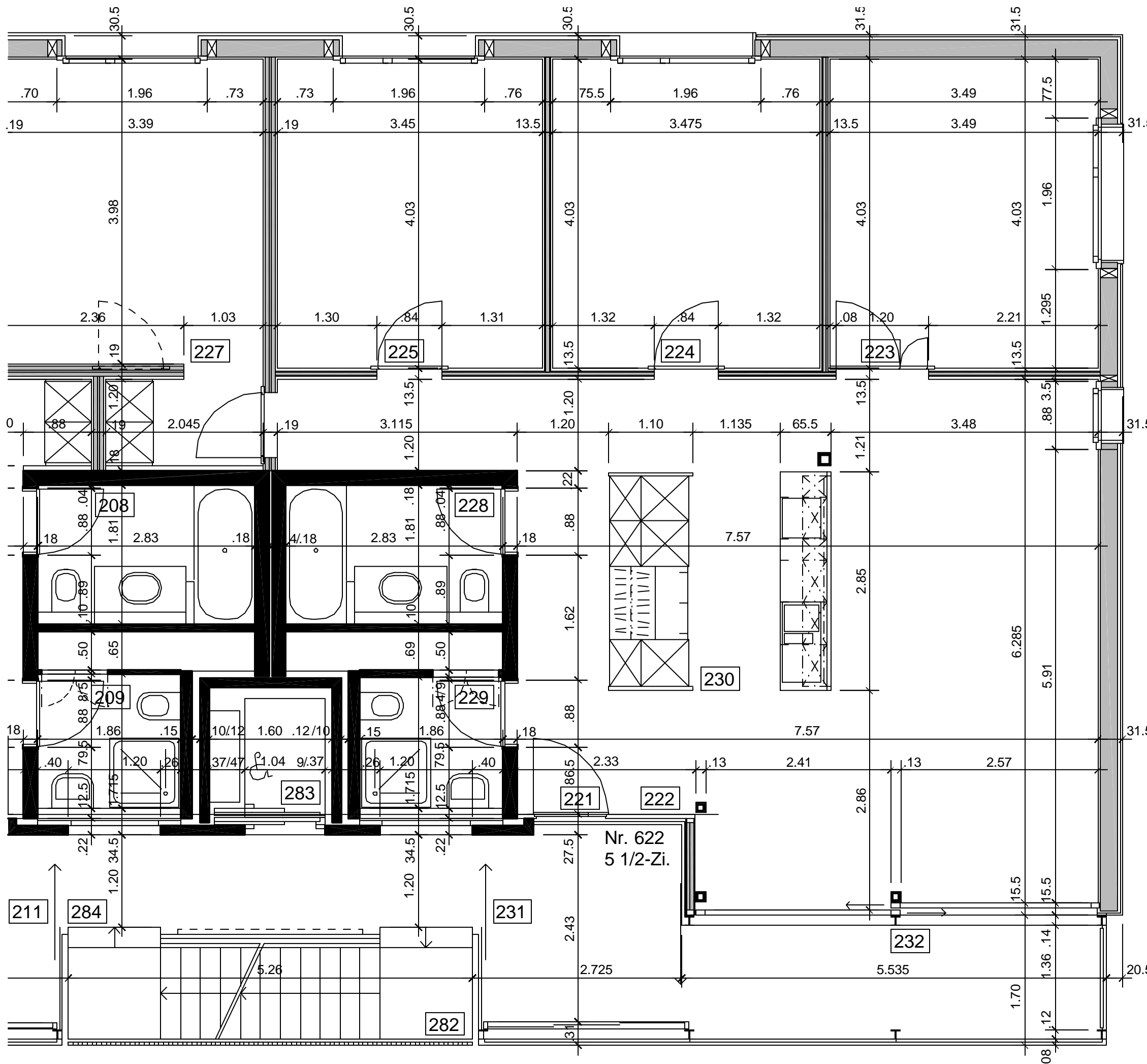
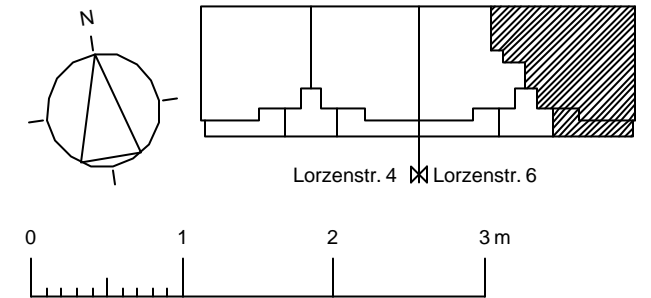


Ueberbauung Lorze

Lorzenstrasse 6, 6300 Zug

WOHNUNG 622 5 1/2-ZIMMER

2. Obergeschoss Grundriss 1:50



Wohnung Nr. 622		F: +5.50
5 1/2-Zimmer		R: +5.39
Eingang/Korridor	Wohnen/Essen	Zimmer 1
221 BF: 16.1 RH: 2.4/2.2	222 BF: 29.8 RH: 2.4	223 BF: 14.1 RH: 2.4
Boden: Parkett Wand: Gipskartonplatte Decke: Gipskartonpl./Rasterd.	Boden: Parkett Wand: Gipskartonplatte Decke: Gipskartonplatte	Boden: Linoleum Wand: Gipskartonplatte Decke: Gipskartonplatte
Zimmer 2	Zimmer 3	Zimmer 4
224 BF: 14.0 RH: 2.4	225 BF: 13.9 RH: 2.4	227 BF: 16.0 RH: 2.4
Boden: Linoleum Wand: Gipskartonplatte Decke: Gipskartonplatte	Boden: Linoleum Wand: Gipskartonplatte Decke: Gipskartonplatte	Boden: Linoleum Wand: Gipskartonplatte Decke: Gipskartonplatte
Bad/WC	Dusche/WC	Kueche
228 BF: 5.1 RH: 2.2	229 BF: 3.2 RH: 2.2	230 BF: 6.8 RH: 2.4
Boden: Platten Wand: Sichtbeton lasiert/Platten Decke: Rasterdecke	Boden: Platten Wand: Sichtbeton lasiert, Platten Decke: Rasterdecke	Boden: Parkett o. Platten Wand: Gipskartonplatte Decke: Gipskartonplatte
Windfang/Sitzplatz	Balkon	
231 BF: 6.7 RH:	232 BF: 8.0 RH:	
Boden: Ortbeton Wand: Sichtbeton roh/Vergrassung Decke: Beton roh	Boden: Ortbeton Wand: Sichtbeton roh/Vergrassung Decke: Beton roh	



Allgemeine Wohnbaugenossenschaft Zug
Letzistrasse 26 6300 Zug

Fon 041 740 54 00 Fax 041 740 54 20
Mail info@awzug.ch Web www.awzug.ch