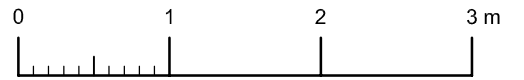
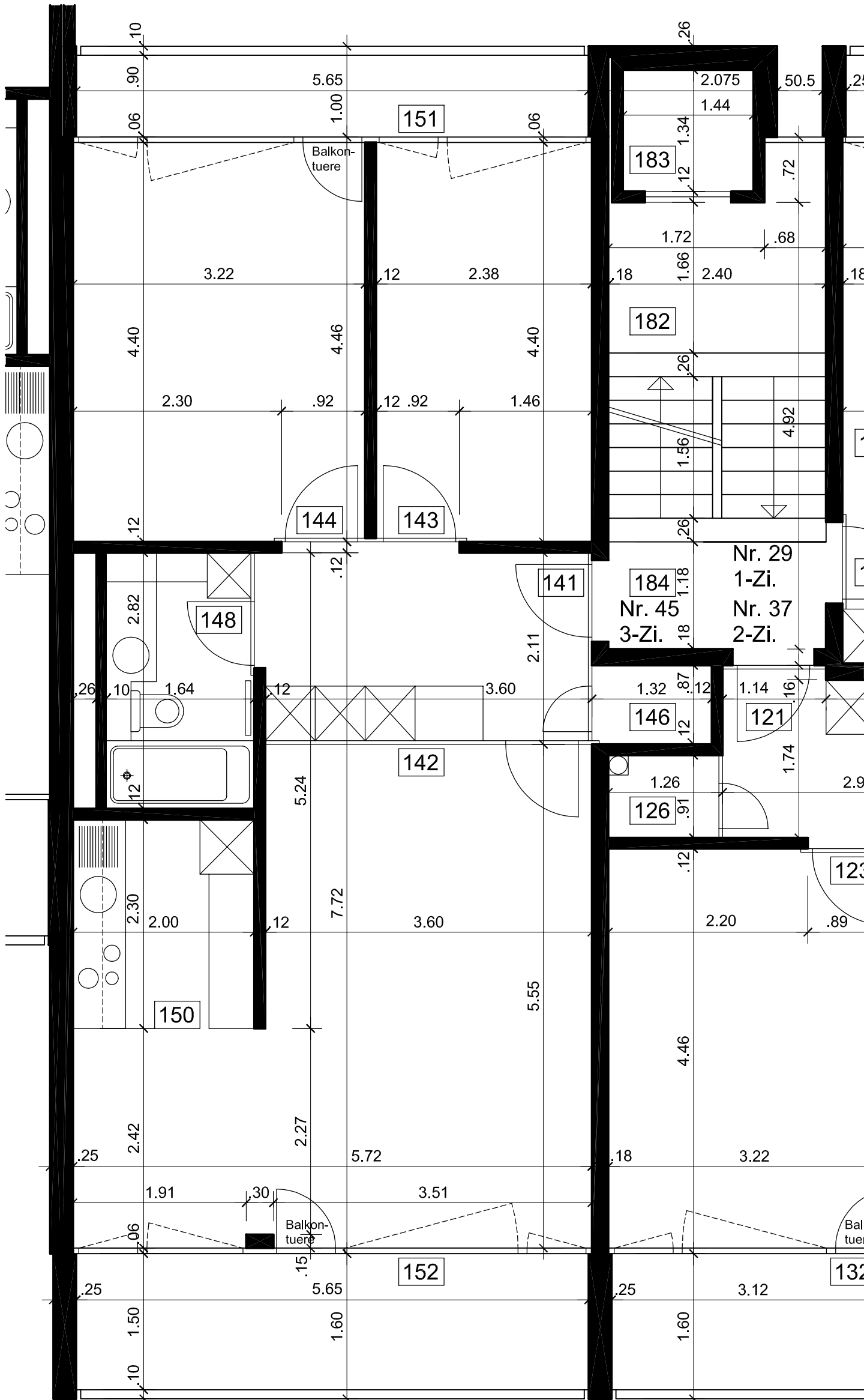


Ueberbauung Herti II

Letzistrasse 26, 6300 Zug

WOHNUNG 45 3-ZIMMER

1. Obergeschoss Grundriss 1:50



Wohnung Nr. 45
3-Zimmer

F:

R:

Gang

141 BF: 7.4
RH:

Boden:

Wand:

Decke:

Zimmer 2

144 BF: 14.2
RH:

Boden:

Wand:

Decke:

Kueche

150 BF: 4.6
RH:

Boden:

Wand:

Decke:

Wohnraum

142 BF: 25.1
RH:

Boden:

Wand:

Decke:

Abstell

146 BF: 1.1
RH:

Boden:

Wand:

Decke:

Balkon 1

151 BF: 5.1
RH:

Boden:

Wand:

Decke:

Zimmer 1

143 BF: 10.5
RH:

Boden:

Wand:

Decke:

Bad/WC

148 BF: 4.6
RH:

Boden:

Wand:

Decke:

Balkon 2

152 BF: 8.5
RH:

Boden:

Wand:

Decke: