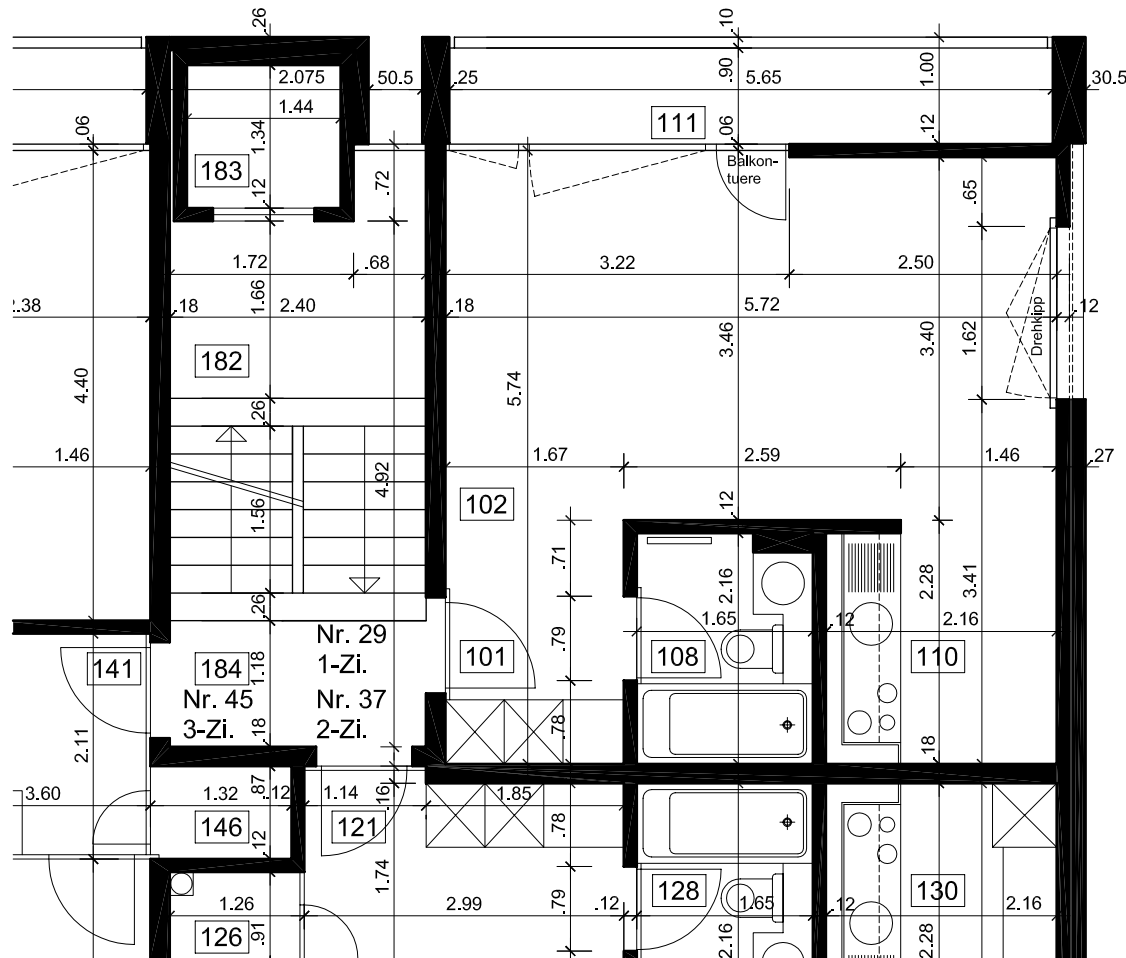
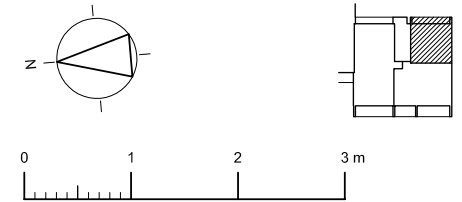


Ueberbauung Herti II

Letzistrasse 26, 6300 Zug

WOHNUNG 29 1-ZIMMER

1. Obergeschoss Grundriss 1:50



Wohnung Nr. 29 1-Zimmer		F:	R:	Bad/WC	
Gang		101	BF: 3.8 RH:	Wohnraum	
Boden:		102	BF: 19.6 RH:	108	
Wand:				BF: 3.5 RH:	
Decke:				Boden:	
Kueche				Wand:	
110		BF: 4.8 RH:	Balkon 1		Decke:
Boden:		111		BF: 5.1 RH:	
Wand:				Boden:	
Decke:				Wand:	
				Decke:	